

# BEZDRÁTOVÝ, BEZBATERIOVÝ SPÍNA OSV TLENÍ 230V/10A

Objednací číslo: 4781



## Základní vlastnosti:

- není třeba žádná baterie - provoz vysílače je napájen integrovaným kinetickým modulem
- žádné kabely mezi spínačem a osvětlením
- bezdrátové dálkové spínání osvětlení na principu radiofrekvenčního ovládání
- není nutná přítomnost viditelnosti mezi přijímačem a vysílačem
- operační dosah až 70m
- v ovládání lze použít více přijímačů a spínačů/vysílačů

## Použití:

Použití je mnohostranné všude tam, kde nejsou provedeny rozvody elektrické energie do potřebovaných míst a prostor. Uplatní se v domácnostech, kancelářích, společných prostorách, hotelech, obchodních a výrobních místnostech a díky absenci spojení se sítí 230V může být spínač/vysílač umístěn i ve vlhkých prostorách jako jsou koupelny, umývárny, toalety apod.

## Obsah balení:

- přijímač – 2x
- dálkový spínač/vysílač – 1x
- samolepící podložka – 2x
- spojovací svorka – 2x
- montážní magnety se šroubky – 2x
- návod – 1x



### Bezpečnostní a provozní pokyny – důležité:

Modul přijímače je určen ke spínání síťového napětí.

Proto je nezbytné svítidlo montáž vyškolenému pracovníkovi s odpovídající elektrotechnickou kvalifikací. Nesprávná nebo neodborná montáž může způsobit úraz elektrickým proudem.

### Při montáži je nezbytné dodržet několik následujících pokynů:

1. přijímač je nutno chránit před vodou a vlhkostí
2. modul přijímače nerozebírejte a neopravujte
3. modul zajistěte při šroubování
4. používejte spínač výhradně v rozmezí provozních napětí
5. záměnou vstupu a výstupu dojde ke zničení modulu

### Pokyny k instalaci:

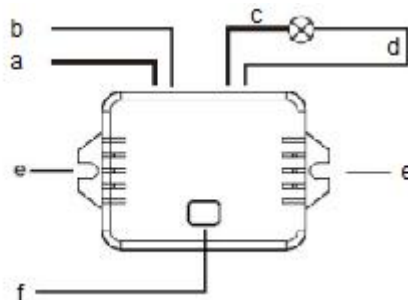
1. před jakýmkoliv zásahem do elektroinstalace se přesvědčte, zda je vypnut přívod 230V k místu instalace přijímače
2. kovové a vodivé plochy v blízkosti přijímače snižují operační dosah zařízení
3. vyhněte se rovněž umístění spínače/vysílače do blízkosti kovových a vodivých povrchů z důvodu možného snížení operačního dosahu
4. před konečným upevněním spínače/vysílače vyzkoušejte funkčnost zařízení
5. po připojení napájení k přijímači bude svítidlo ve stavu zapnuté při aktuálně nastavené poloze spínače/vysílače – opětovným dooperační polohy vypnete svítidlo

### Přijímač:

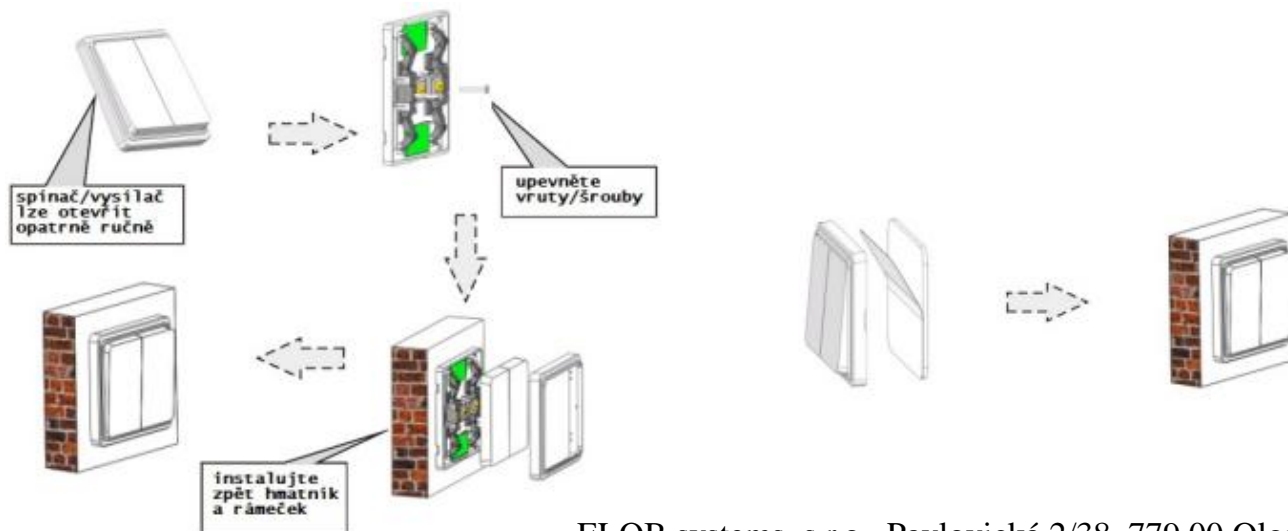
Montáž provádějte zásadně při vypnutém přívodu elektrického napětí. Zapojte přijímač podle uvedeného schématu. Na spodní straně přijímače jsou místa připojení označena: INPUT – vstup napájení 230V AC – přívod elektrické sítě, L – fáze (červená), N – pracovní vodič (modrá) OUTPUT – výstup napájení do svítidla, L – fáze (červená), N – pracovní vodič (modrá)

#### ZAPOJENÍ

- a) N – pracovní vodič, přívod (INPUT)
- b) L – fázový vodič, přívod (INPUT)
- c) L – fázový vodič, vývod do osvětlení (OUTPUT)
- d) N – pracovní vodič, vývod do osvětlení (OUTPUT)
- e) upevňovací šterbiny
- f) nastavovací/párovací tlačítko  
indikace kontrolka je pod krytem



Přijímač je opatřen šroubovací svorkovnicí ke spojení vodičů napájecí sítě a svítidla.



Příjímač připevníte podle typu povrchu v umístění vhodným způsobem. Lze použít přiložené magnetické úchyty se šroubky nebo oboustrannou samolepku (přítisknete v požadované poloze k čisté rovné hladké ploše po dobu 30s) nebo lze použít vhodné vruty a samočerné šrouby

### Spínač /vysílač :

Lehkým tahem lze oddělit pracovní plochy od těla spínače, a tím se vytvoří montážní otvory pro připevnění spínače k podložce vhodnými šroubky nebo vruty. Použit lze také samolepící oboustrannou fólii (přítisknete v požadované poloze k čisté rovné hladké ploše po dobu 30s).

### Pracovní instrukce:

**Pracovní režim** - příjímač se spínáčem/vysílačem je párován při výrobě. Po instalaci by měl začít řízení za okamžitě pracovat

- v případě sledku možného vystavení působení elektromagnetických polí během přepravy a skladování může dojít k porušení vazby mezi příjímačem a vysílačem
- pokud začne řízení nekomunikuje postupujte podle následujících pokynů

### Nastavovací – párovací režim

Řízení je nastaveno z výroby, pokud pracuje a nepotřebujete do obvodu přidávat další prvky, nemusíte párování provádět

- a) Přidrželte nastavovací tlačítko přibližně 5s dokud se nerozblíká indikátor pod krytem – příjímač se nachází v módu nastavení.
- b) Stisknete spínač /vysílač dvakrát (tam a zpět), indikátor rychle zabliká a po druhém stisku zhasne. Tím jsou začne řízení párována. Pokud se párování nepodaří, opakujte postup od bodu a).
- c) Nastavovací mód se ukončí automaticky přibližně po 1 minutě nebo krátkým stiskem nastavovacího tlačítka.

K jednomu příjímači lze párovat maximálně 3 vysílače. Počet párovaných příjímačů k jednomu vysílači není omezen.

### Technická specifikace:

Model QS6S	Příjímač	Spínač/vysílač
Napájení	AC 180V–260V (50/60Hz) 10A Max	Samonapájecí
Provozní teplota	-10 ~ +45°C	-40 ~ +45°C
Dosah spojení	70m ve volném prostoru	
Radiová frekvence	433MHz	
Příkon	<0,75W	-
Maximální příkon spínané zátěže	1000W	-
Síla pro přepnutí (hmotnost)	-	400g Max.
Rozměry	66 x 4 x 27mm	86 x 86 x 17mm
Hmotnost	35g	58g

### Odstranění problémů :

#### **Zařízení nereaguje po stisku spínače/vysílače**

- Ujistěte se, že je k příjímači připojeno napájecí napětí.
- Přesvědčte se, zda jsou vodiče správně upevněny ve spojovacích svorkách.
- Zkuste příjímač a vysílač párovat.

**Světlo bliká** - Zkontrolujte, zda nejsou zaměněny fázový a pracovní vodič

### PRAVIDLA EKOLOGICKÉ LIKVIDACE ELEKTROZAŘÍZENÍ (Evropské směrnice 202/96EU)

- Tímto odpadem k recyklaci přispíváte k ochraně životního prostředí.- Elektrická a elektronická zařízení nesmí být likvidována společně s komunálním odpadem.
- Spotřebitel je povinen podle zákona vrátit elektrická a elektronická zařízení na konci jejich životnosti do veřejných sbírných míst určených k tomuto účelu nebo do místa prodeje.
- Tato zařízení jsou opatřena příslušnou značkou na obalu.

