

Senzor - spínač pohybový, bezdotykový

Objednací číslo: 935

Bezdotykový dveřní senzor vhodný především na použití do nábytku. Při přiblížení ruky se světlo rozsvítí a při opětovném přiblížení zhasne.

Technické parametry:

Napájení: 230V AC

Ochrana: IP20

Třída ochrany: 2

Dosah: 5-6cm

Vyzařovací úhel: 60°

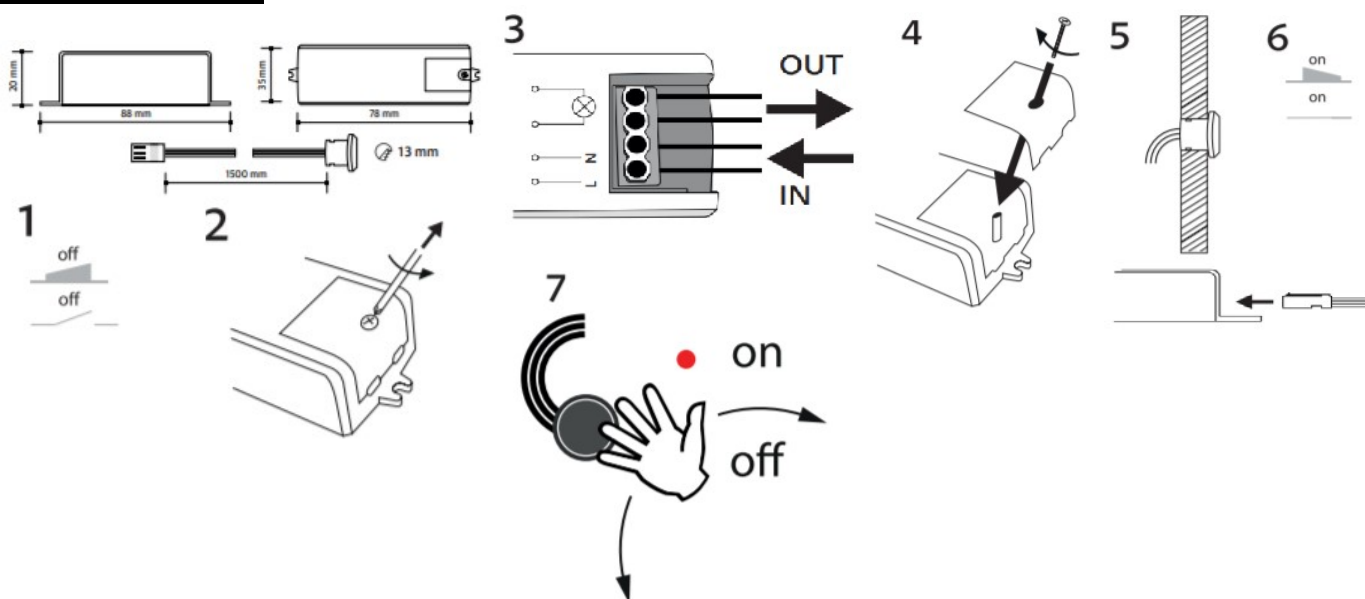
Barva produktu: bílá

Materiál základny: plast

Přívod: 1,5m kabel s čidlem, které funguje na základě detekce za pomoci infračerveného paprsku.



Návod na instalaci:



Likvidace odpadů:

Dotykové spínače jsou elektronické komponenty a je po jejich vyřazení z provozu ekologicky zlikvidovat. **V žádném případě je nevyhazujte do komunálního odpadu!!!**

Recyklujte je v souladu se zásadami ochrany životního prostředí a dle zákona č.185/2001Sb.

O odpadech, resp. odevzdejte je v místech zpětného odběru elektronických zařízení.

Likvidace obalů je zajištěna ve sdruženém systému EKOKOM. Likvidace elektroodpadu je zajištěna ve sdruženém systému EKOLAMP a ELEKTROWIN.

