

## Stmívač dotykový do krabičky, RGB, černý

**Objednací číslo: 3811**

### **Popis:**

K ovládání RGB LED světelných zdrojů můžete zvolit 19 přednastavených světelných efektů a 20 statických barev, nebo dotykovým kolečkem ručně nastavit zvolenou barvu a měnit intenzitu (stmívat).

### **Technické parametry:**

**Napájecí napětí:** 12÷24V DC

**Výstup:** 3x4A na kanál 12V< 144W, 24V< 288W

**Připojení:** společná anoda, šroubovací svorkovnice

**Pohotovostní příkon:** <1W







**Pracovní teplota:** -20 až +60°C

**Rozměry:** 80x80x41,8mm

**Hmotnost:** 130g



### **Návod k obsluze:**

- |   |   |
|---|---|
|  <p>Multibarevné tlačítko - pro funkci barevného efektu dotykem na kolečku se dotkněte tohoto kolečka, zastavíte proměnu barev či měníte předvolenou barvu, můžete nastavit ze 64 barevných odstínů</p> |  <p>Tlačítko zapnutí a vypnutí, přidržením déle jak 3 sekundy vypnete nebo zapnete zvukový signal dotyku na ovladači</p> |
|  <p>tlačítko nastavení 19 světelných efektů</p>   |  <p>tlačítko nastavení 20 statických barev světelných efektů</p>   |
|  <p>tlačítko snížení intenzity osvětlení při statické barvě nebo rychlosti světelných efektů</p>  |  <p>tlačítko zvýšení intenzity osvětlení při statické barvě nebo rychlosti světelných efektů</p>                         |

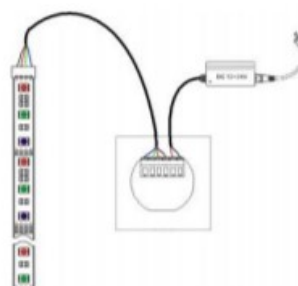
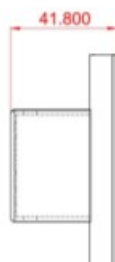
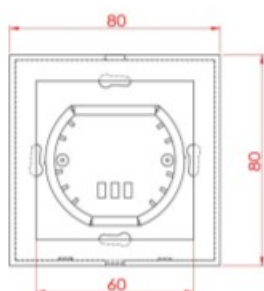
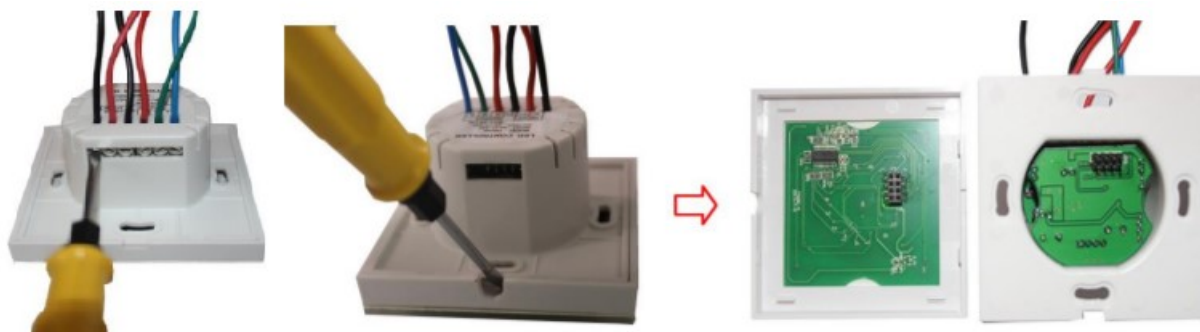
### **Světelné efekty:**

1.červená - blikání 2.zelená - blikání 3.modrá - blikání 4.žlutá - blikání 5.bílá - blikání 6.svícení - 3 barvy  
7.blikání - 3 barvy 8.přepínání - 3 barvy 9.přepínání - 6 barev 10.prolínání - červená 11.prolínání - žlutá  
12.prolínání - zelená 13.prolínání - tyrkysová 14.prolínání - modrá 15.prolínání - purpurová 16.prolínání - bílé  
17.prolínání - 3 barvy 18.prolínání - 7 barev 19, pozvolné střídání - 7 barev

### **Statické barvy:**

červená, oranžová, tmavě žlutá, žlutá, světle žlutá, zelená, světle zelená, modrozelená, světle modrá, nebesky modrá, modrá, tmavě modrá, modro růžová, růžová, hnědá, bílá, slonová kost, růžovo bílá, modrobílá

## Návod k instalaci:



## Likvidace odpadů:

Ovladače jsou elektronické komponenty a je třeba je po vyřazení z provozu ekologicky zlikvidovat. **V žádném případě je nevyhazujte do komunálního odpadu !!!** Recyklujte je v souladu se zásadami ochrany životního prostředí a dle zákona č.185/2001Sb. o odpadech, resp. odevzdejte je v místech zpětného odběru elektronických zařízení. Likvidace obalů je zajištěna ve sdruženém systému EKOKOM. Likvidace elektroodpadu je zajištěna ve sdruženém systému EKOLAMP a ELEKTROWIN.

