

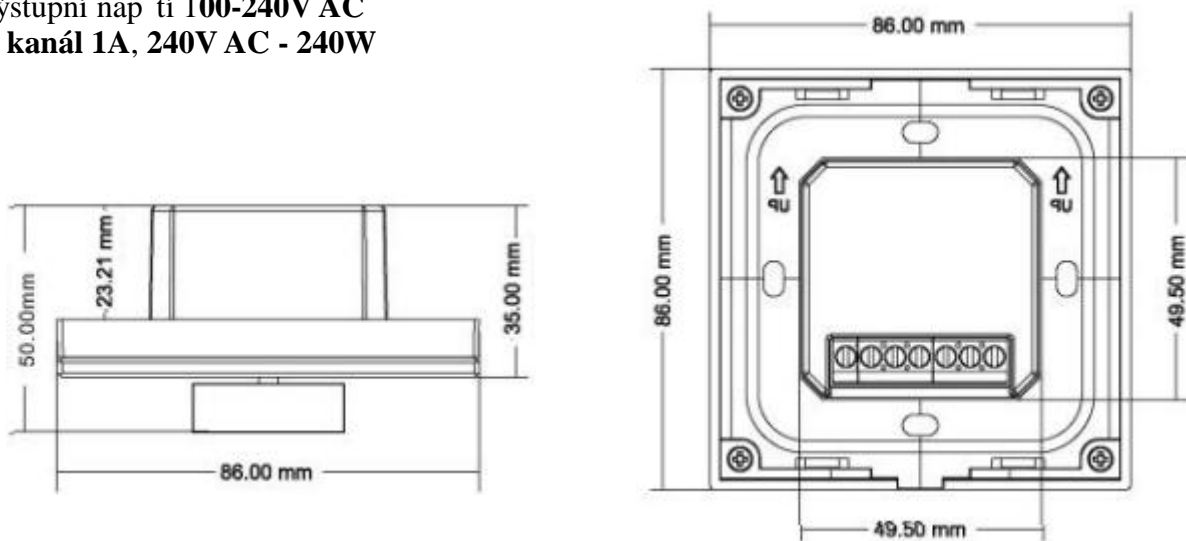
## Ovlada - stmíva RF TRIAK, 230V, 1 kanálový

**Objednací číslo:** 4998 bílý,  
4997 černý

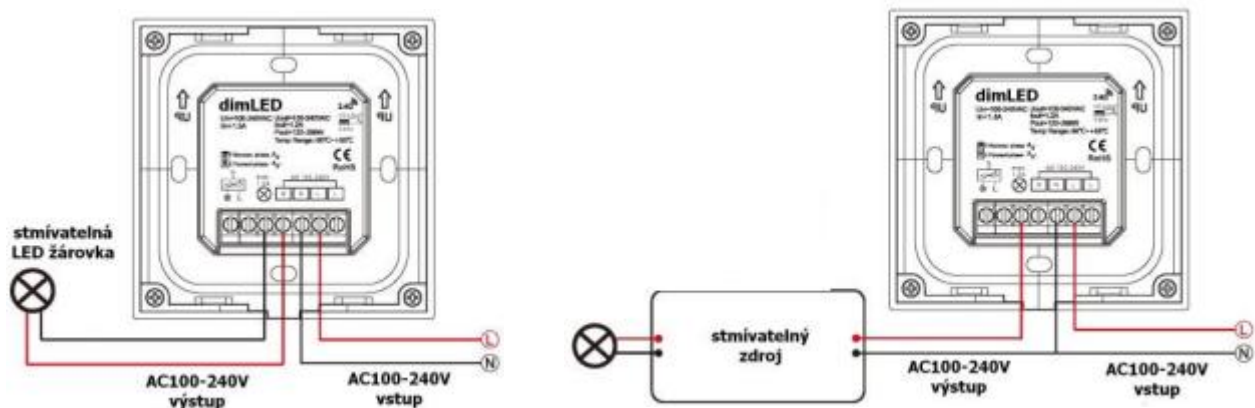
### Specifikace:

- stmívání LED 230V stmívatelných světelných zdrojů
- 0-100% rozsah stmívání bez blikání, pracovní frekvence 2kHz
- kompatibilní se všemi dálkovými ovladači i dimLED 2,4GHz, dosah až 30m
- na 1 pokoj lze spárovat až 10 dálkových ovladačů, neomezený počet pokojů
- vstupní/výstupní napětí **100-240V AC**
- zatížení **1 kanál 1A, 240V AC - 240W**

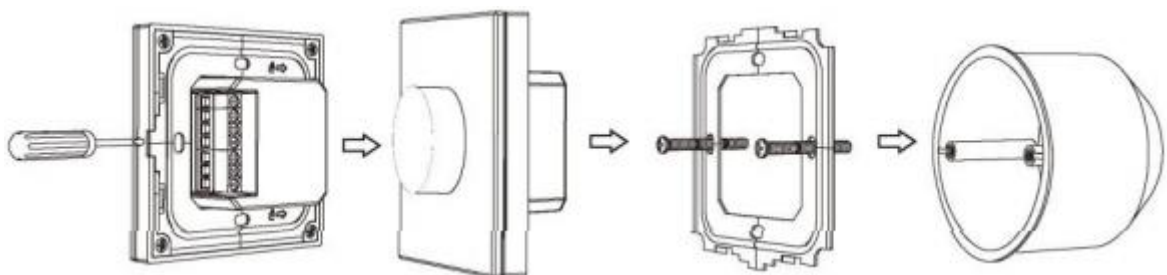
### Rozměry:



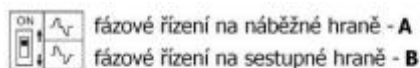
### Typické zapojení:



### Instalace ovladače:



## Popis ovladače:



Nastavení stmívání pomocí DIP přepínače lze provádět pouze při odpojení napájení. Typ A je všeobecný pro klasické žárovky a vinuté transformátory. Typ B je pro elektronické transformátory a LED žárovky. Na stmívání nelze směřovat elektronické a klasická transformátory.

## Spárování ovladače s dálkovým ovladačem:

1. Na ovladači kolečkem vypnete a poté zapnete, ihned podržte kolečko cca 5s, do 5s krátce zmákněte na ovladači on/off u jednobarevného ovladače, nebo číslo předvolby u vícebarevného ovladače, na které chcete mít konkrétní ovladač nastavený. Pro vymazání všech spárovaných ovladačů podržte na ovladači kolečko cca 10s. Všechny ovladače spárované s přijímačem budou smazány.
2. Pro změnu nebo vymazání spárovaného ovladače: Vypnete přívod na přijímači, potom opět zapnete přívod do přijímače, do 5s krátce 5x zmákněte na ovladači on/off u jednobarevného ovladače, nebo číslo předvolby u vícebarevného ovladače, na které chcete mít konkrétní přijímač nastavený. Připojené světlo 5x zabliká.

## Spárování ovladače s dálkovým ovladačem bez použití kolečka:

1. Vypnete přívod na ovladači, potom opět zapnete přívod do ovladače, do 5s krátce 3x zmákněte na RF ovladači on/off u jednobarevného ovladače, nebo číslo předvolby u vícebarevného ovladače, na které chcete mít konkrétní přijímač nastavený. Připojené světlo 3x zabliká a je spárováno.
2. Pro změnu nebo vymazání spárovaného ovladače: Vypnete přívod na ovladači, potom opět zapnete přívod do ovladače, do 5s krátce 5x zmákněte na RF ovladači on/off u jednobarevného ovladače, nebo číslo předvolby u vícebarevného ovladače, na které chcete mít konkrétní přijímač nastavený. Připojené světlo 5x zabliká.

## Ovládání:

1. Krátké zmáknutí kolečka zapnout/vypnout
2. Kolečkem nastavení intenzity 2,5 otáčky v 50ti krocích
3. Po rozsvícení podržte kolečko cca 1-5s, a regulujete svítivost lineárně v 256 krocích



## Upozornění:

Zapojení by měl provádět odborný způsobilá osoba. Dodržujte správné zapojení vodičů, hodnoty napětí a zatížení. Jinak může dojít k poškození zařízení.

