

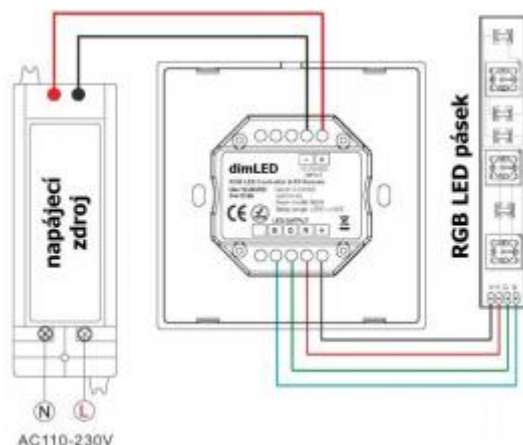
Ovlada - stmíva DUPLEX RGB 3K

Objednáací číslo: 4830

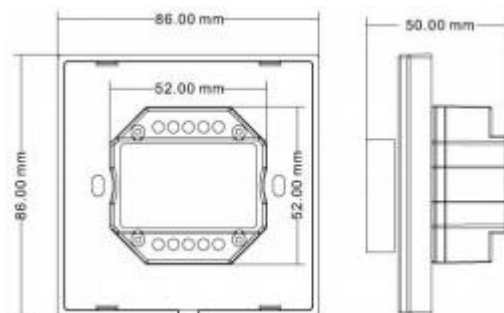
Specifikace:

- ovládání LED pásek pomocí PWM regulace
- 0-100% rozsah stmívání bez blikání, pracovní frekvence 2kHz
- kompatibilní se všemi dálkovými ovladači i dimLED 2,4GHz
- na 1 duplex lze spárovat až 10 externích ovladačů
- vstupní/výstupní napětí 12-24VDC
- zatížení 4 kanály 4x3A, celkem 12VDC-144W, 24VDC-288W

Typické zapojení:



Rozměry:



kontrolka napájení



Ovládání:

1. Krátké zmáčknutí kolečka zapnout/vypnout
2. 2x zmáčknutí kolečka pro nastavení barvy RGB nebo jasu
Kolečkem nastavíte RGB barvy (3 otáčky 60barev) nebo jas (2,5 otáčky v 50ti krocích)
3. Po rozsvícení podržte kolečko cca 1-5s, a regulujete svítivost lineárně v 256 krocích



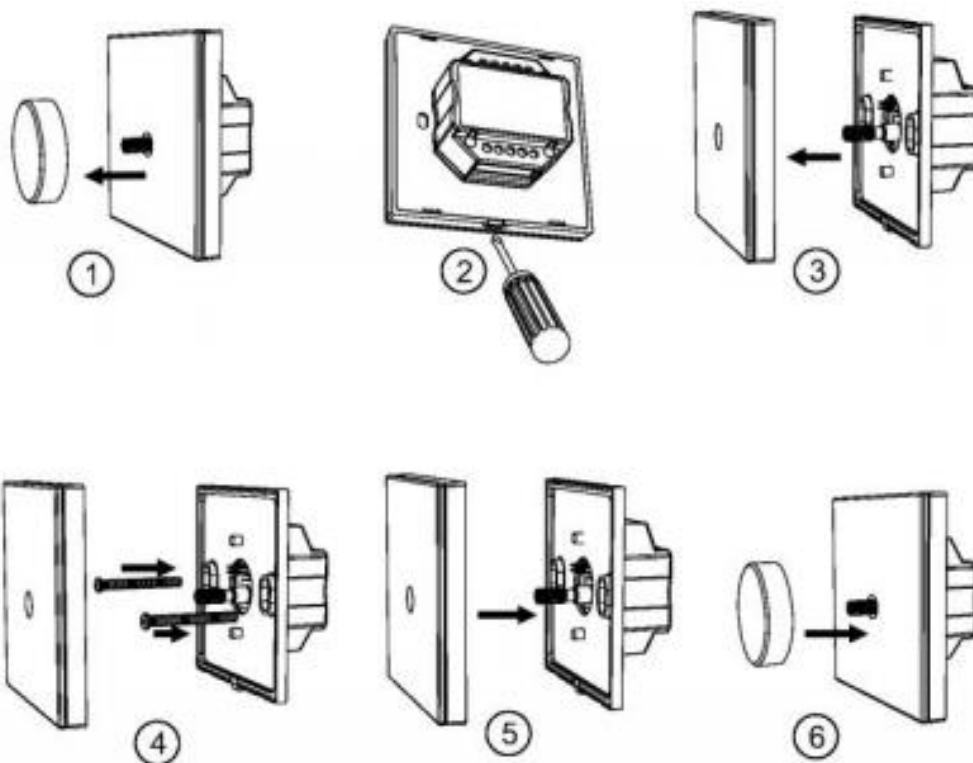
Spárování ovladače Duplex s dálkovým ovladačem:

1. Na ovladači kolečkem zapnete a poté ihned vypnete, ihned podržte kolečko cca 5s, na Duplexu se rozblíká modrá LED kontrolka, krátce zmáčknutím na ovladači on/off u jednobarevného ovladače, nebo číslo povelky u vícebarevného ovladače, na které chcete mít konkrétní ovladač nastavený. Pro vymazání všech spárovaných ovladačů podržte na ovladači kolečko cca 10s, dokud se kontrolka rychle nerozblíká. Všechny ovladače spárované s přijímačem budou smazány.

Spárování ovladače DUPLEX s přijímačem 2 metody:

1. Na přijímači zmáčknutím krátce párovací tlačítko MATCH, do 5s krátce zmáčknutím na ovladači kolečko. Pro vymazání všech spárovaných ovladačů podržte na přijímači párovací tlačítko MATCH cca 5s. Všechny ovladače spárované s přijímačem budou smazány.
2. Vypnete povelku na přijímači, potom opět zapnete povelku do přijímače, do 5s krátce 3x zmáčknutím na ovladači kolečko. Připojený svítlo 3x zabliká a je spárováno. Pro vymazání spárovaného ovladače vypnete povelku na přijímači, potom opět zapnete povelku do přijímače, do 5s krátce 5x zmáčknutím na ovladači kolečko ovladače, povelku svítlo 5x zabliká.

Návod na instalaci:



Upozornění:

Zapojení by měl provádět odborný způsobilá osoba. Dodržujte správné zapojení vodičů, hodnoty napětí a zatížení. Jinak může dojít k poškození zařízení.

