

BEZDRÁTOVÝ, BEZBATERIOVÝ SPÍNAČ OSVĚTLENÍ 230V/10A

Objednací číslo: 5687



Základní vlastnosti:

- není třeba žádná baterie - provoz vysílače je napájen integrovaným kinetickým modulem
- žádné kabely mezi spínačem a osvětlením
- bezdrátové dálkové spínání osvětlení na principu radiofrekvenčního ovládání
- není nutná přímá viditelnost mezi přijímačem a vysílačem
- operační dosah až 70m
- v ovládání lze použít více přijímačů a spínačů/vysílačů

Použití:

Použití je mnohostranné všude tam, kde nejsou přivedeny rozvody elektrické energie do potřebných míst a prostor. Uplatní se v domácnostech, kancelářích, společných prostorách, hotelech, obchodních a výrobních místnostech a díky absenci spojení se sítí 230V může být spínač/vysílač umístěn i ve vlhkých prostorách jako jsou koupelny, umývárny, toalety apod.

Obsah balení:

- přijímač – 1x
- dálkový spínač/vysílač – 1x
- samolepící podložka – 2x
- spojovací svorka – 2x
- montážní magnety se šroubky – 2x
- návod – 1x



Bezpečnostní a provozní pokyny – důležité:

Modul přijímače je určen ke spínání síťového napětí.

Proto je nezbytné svěřit montáž vyškolenému pracovníkovi s odpovídající elektrotechnickou kvalifikací.

Nesprávná nebo neodborná montáž může způsobit úraz elektrickým proudem.

Při montáži je nezbytné dodržet několik následujících pokynů:

1. přijímač je nutno chránit před vodou a vlhkostí
2. modul přijímače nerozebírejte a neopravujte
3. modul zajistěte přišroubováním
4. používejte spínač výhradně v rozmezí provozních napětí
5. záměnou vstupu a výstupu dojde ke zničení modulu

Pokyny k instalaci:

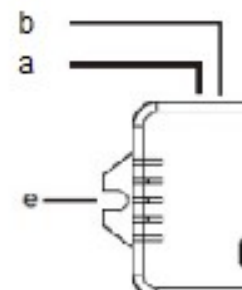
1. před jakýmkoliv zásahem do elektroinstalace se přesvědčte, zda je vypnut přívod 230V k místu instalace přijímače
2. kovové a vodivé plochy v blízkosti přijímače snižují operační dosah zařízení
3. vyhněte se rovněž umístění spínače/vysílače do blízkosti kovových a vodivých povrchů z důvodu možného snížení operačního dosahu
4. před konečným upevněním spínače/vysílače vyzkoušejte funkčnost zařízení
5. po připojení napájení k přijímači bude svítidlo ve stavu zapnuto při aktuálně nastavené poloze spínače/vysílače – přepnutím do opačné polohy vypnete svítidlo

Přijímač:

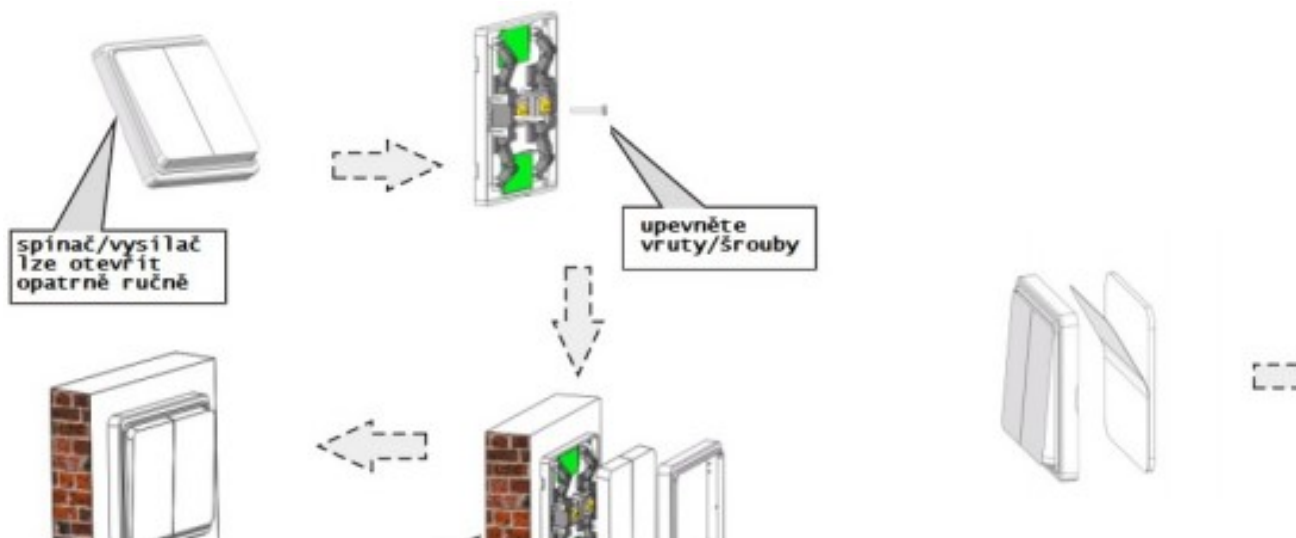
Montáž provádějte zásadně při vypnutém přívodu elektrického napětí. Zapojte přijímač podle uvedeného schématu. Na spodní straně přijímače jsou místa připojení označena: INPUT – vstup napájení 230V AC – přívod elektrické sítě, L – fáze (červená), N – pracovní vodič (černá) OUTPUT – výstup napájení do svítidla, L – fáze (červená), N – pracovní vodič (černá)

ZAPOJENÍ

- a) N – pracovní vodič, přívod (INPUT)
- b) L – fázový vodič, přívod (INPUT)
- c) L – fázový vodič, vývod do osvětlení (OUTPUT)
- d) N – pracovní vodič, vývod do osvětlení (OUTPUT)
- e) upevňovací štěrbin
- f) nastavovací/párovací tlačítka



Přijímač je opatřen šroubovací svorkovnicí ke spojení vodičů napájecí sítě a svítidla.



Přijímač připevněte podle typu povrchu v umístění vhodným způsobem. Lze použít přiložené magnetické úchyty se šroubky nebo oboustrannou samolepku (přitiskněte v požadované poloze k čisté rovné hladké ploše po dobu 30s) nebo lze použít vhodné vruty či samořezné šrouby

Spínač/vysílač:

Lehkým tahem lze oddělit pracovní plochy od těla spínače, a tím se zpřístupní montážní otvory pro připevnění spínače k podložce vhodnými šroubky nebo vruty. Použit lze také samolepící oboustrannou fólii (přitiskněte v požadované poloze k čisté rovné hladké ploše po dobu 30s).



Pracovní instrukce:

- Pracovní režim** - přijímač se spínačem/vysílačem je párován při výrobě. Po instalaci by mělo zařízení začít okamžitě pracovat
- v důsledku možného vystavení působení elektromagnetických polí během přepravy a skladování může dojít k porušení vazby mezi přijímačem a vysílačem
 - pokud zařízení nekomunikuje postupujte podle následujících pokynů

Nastavovací – párovací režim

zařízení je nastaveno z výroby, pokud pracuje a nepotřebujete do obvodu přidávat další prvky, nemusíte párování provádět

- Přidrželte nastavovací tlačítko přibližně 5s dokud se nerozblíká indikátor pod krytem – přijímač se nachází v módu nastavení.
- Stiskněte spínač/vysílač dvakrát (tam a zpět), indikátor rychle zabliká a po druhém stisku zhasne. Tím jsou zařízení párována. Pokud se párování nepodaří, opakujte postup od bodu a).
- Nastavovací mód se ukončí automaticky přibližně po 1 minutě nebo krátkým stiskem nastavovacího tlačítka.

K jednomu přijímači lze párovat maximálně 3 vysílače. Počet párovaných přijímačů k jednomu vysílači není omezen.

Technická specifikace:

Model QS6S	Přijímač	Spír
Napájení	AC 180V–260V (50/60Hz) 10A Max	San
Provozní teplota	-10 ~ +45°C	-4(
Dosah spojení	70m ve volném prostoru	
Radiová frekvence	433MHz	
Příkon	<0,75W	
Maximální příkon spínané zátěže	1000W	
Síla pro přepnutí (hmotnost)	-	4(

Odstranění problémů:

Zařízení nereaguje po stisku spínače/vysílače

- Ujistěte se, že je k přijímači připojeno napájecí napětí.
- Přesvědčte se, zda jsou vodiče správně upevněny ve spojovacích svorkách.
- Zkuste přijímač a vysílač párovat.

Světlo bliká - Zkontrolujte, zda nejsou zaměněny fázový a pracovní vodič

PRAVIDLA EKOLOGICKÉ LIKVIDACE ELEKTROZAŘÍZENÍ (Evropské směrnice 202/96EU)

- Tříděním odpadů k recyklaci přispíváte k ochraně životního prostředí.- Elektrická a elektronická zařízení nesmějí být likvidována společně s komunálním odpadem.
- Spotřebitel je povinen podle zákona vrátit elektrická a elektronická zařízení na konci jejich životnosti do veřejných sběrných míst určených k tomuto účelu nebo do místa prodeje.
- Tato zařízení jsou opatřena příslušnou značkou na obalu.

