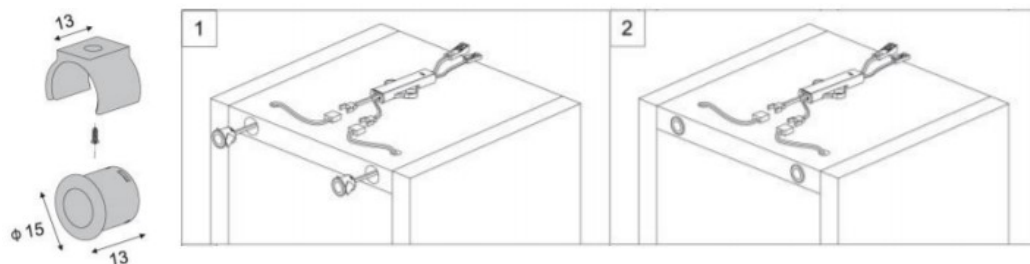


# Spínač dveřní, typ I, 2x senzor k zafrézování

**Objednáací číslo: 5717**

Spínač IR dveřní slouží k bezkontaktnímu spínání LED osvětlovacích sestav malého výkonu, na principu odrazu paprsku infračerveného záření. Skládá se z čidla a řídicí jednotky. Je-li v aktivním poli IR čidla překážka, dochází k odrazu IR záření a výstupní obvod řídicí jednotky je rozepnutý a připojené LED osvětlení nesvíí. Při oddálení překážky od čidla k odrazu nedojde, obvod řídicí jednotky sepne a připojené LED osvětlení se rozsvítí. Typickou aplikací je automatické rozsvícení vnitřního prostoru skříně při otevření dveří.



V zorném poli nesmějí být umístěny pohyblivé předměty, které by způsobovaly falešné sepnutí zařízení

**Napájení:** 12V DC

**Výstupní proud:** max. 5A

**Dosah čidla:** 50-80 mm

**Typ detekce:** odraz IR paprsku od překážky

**Pracovní teplota:** od -20°C do +35°C

**Rozměry:** Ø15x13mm (2x)

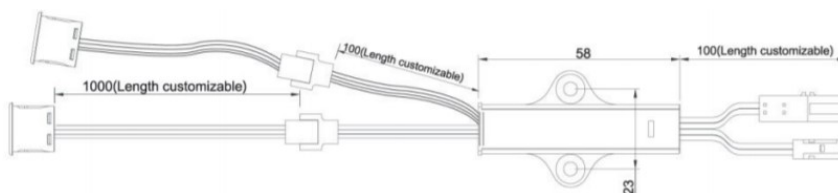
**Montážní otvor:** Ø13,5mm

**Délka kabelů:** 1m

**Montážní otvor pro kabel:** Ø8mm

**Připojovací kabeláž:** kabely s konektory systému JST-M (samice - k LED, samec - ke zdroji)

## Rozměry:



## Instalace a zapojení IR spínače:

Zařízení musí zapojovat osoba znalá práce na elektrických zařízeních. Při zapojování a ožívání se řiďte příloženým schématem.

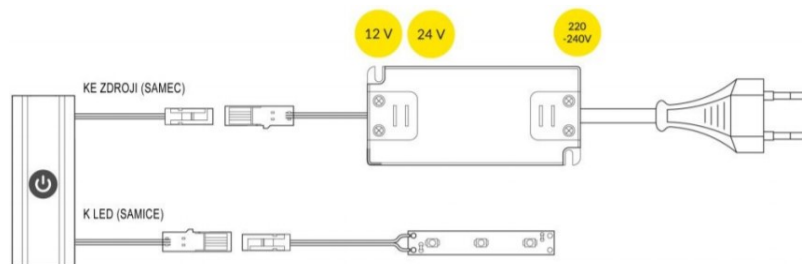
Napájecí napětí je 6-24V DC. Zařízení v žádném případě nepřipojujte na elektrorozvodnou síť 230V/50Hz.

**V žádném případě nespojujte vodiče na výstupu – zkrat vede ke zničení zařízení !**

Nepřetěžujte výstupy nadměrným proudem. Přetížení vede ke zničení zařízení.

Řídicí jednotka i čidlo se k podkladu montuje pomocí příložených vrtů. Čidlo namontujte tak, aby dveře skříně byly v bezprostřední blízkosti detekčních LED diod čidla. V zorném poli čidla nesmějí být umístěny další předměty, od kterých by se IR paprsek odrazil.

Jestliže je odraz IR paprsku od odrazné plochy nedostatečný, nalepte na povrch jiný materiál, například samolepku.



## Likvidace odpadů:

IR spínače jsou elektronické komponenty a je třeba je po vyřazení z provozu ekologicky zlikvidovat. **V žádném případě je nevyhazujte do komunálního odpadu !!!** Recyklujte je v souladu se zásadami ochrany životního prostředí a dle zákona č.185/2001Sb. o odpadech, resp. odevzdejte je v místech zpětného odběru elektronických zařízení.

Likvidace obalů je zajištěna ve sdruženém systému EKOKOM, likvidace elektroodpadu je zajištěna ve sdruženém systému EKOLAMP a ELETROWIN.

