

Dálkový ovladač a přijímač RF QS6M samonapájecí - sada

Objednací číslo: 5737

Příkon přijímač: <0,7W
Napájení: přijímač: AC 100~260V max. 10A
vysílač: bez napájení
Maximální příkon připojeného osvětlení: 1000W
Provozní teplota: přijímač: -10 ~ +50°C
vysílač: -40 ~ +60°C
Dosah spojení: až 70m ve volném prostoru
Pracovní frekvence: 433MHz
Rozměry: přijímač: 52 x 40 x 25,5mm
vysílač: 86 x 86 x 15mm
Hmotnost: přijímač: 38g
vysílač: 74g

- není třeba žádná baterie
- provoz vysílače je napájen integrovaným kinetickým modulem
- žádné kabely mezi spínačem a osvětlením
- bezdrátové dálkové spínání osvětlení na principu radiofrekvenčního ovládání
- není nutná přímá viditelnost mezi přijímačem a vysílačem
- operační dosah až 70m
- v ovládání lze použít více přijímačů a spínačů/vysílačů



Použití je mnohostranné všude tam, kde nejsou přivedeny rozvody elektrické energie do potřebných míst a prostor. Uplatní se v domácnostech, kancelářích, společných prostorách, hotelech, obchodních a výrobních místnostech a díky absenci spojení se sítí 230V může být spínač/vysílač umístěn i ve vlhkých prostorách jako jsou koupelny, umývárny, toalety apod.

Bezpečnostní a provozní pokyny:

Modul přijímače je určen ke spínání síťového napětí. Proto je nezbytné svěřit montáž vyškolenému pracovníkovi s odpovídající elektrotechnickou kvalifikací. Nesprávná nebo neodborná montáž může způsobit úraz elektrickým proudem. Při montáži je nezbytné dodržet několik následujících pokynů:

1. přijímač je nutno chránit před vodou a vlhkostí
2. modul přijímače nerozebírejte a neopravujte
3. modul zajistěte přišroubováním
4. používejte spínač výhradně v rozmezí provozních napětí
5. záměnou vstupu a výstupu dojde ke zničení modulu

Obsah balení:

- 1x přijímač
- 1x dálkový spínač/vysílač
- 2x samolepící podložka
- 2x spojovací svorka
- 2x montážní magnety se šroubky
- 1x návod

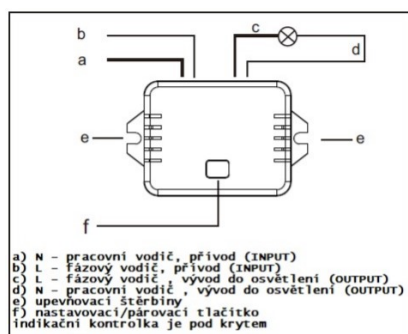
Pokyny k instalaci:

- 1/ před jakýmkoliv zásahem do elektroinstalace se přesvědčte, zda je vypnut přívod 230V k místu instalace přijímače
- 2/ kovové a vodivé plochy v blízkosti přijímače snižují operační dosah zařízení
- 3/ vyhněte se rovněž umístění spínače/vysílače do blízkosti kovových a vodivých povrchů z důvodu možného snížení operačního dosahu
- 4/ před konečným upevněním spínače/vysílače vyzkoušejte funkčnost zařízení
- 5/ po připojení napájení k přijímači bude svítidlo ve stavu zapnuto při aktuálně nastavené poloze spínače/vysílače – přepnutím do opačné polohy vypnete svítidlo

Přijímač:

Montáž provádějte zásadně při vypnutém přívodu elektrického napětí. Zapojte přijímač podle uvedeného schématu. Na spodní straně přijímače jsou místa připojení označena: IN (INPUT) – vstup napájení 230V AC – přívod elektrické sítě, L – fáze, N – pracovní vodič OUTPUT – výstup napájení do svítidla, L – fáze, N – pracovní vodič



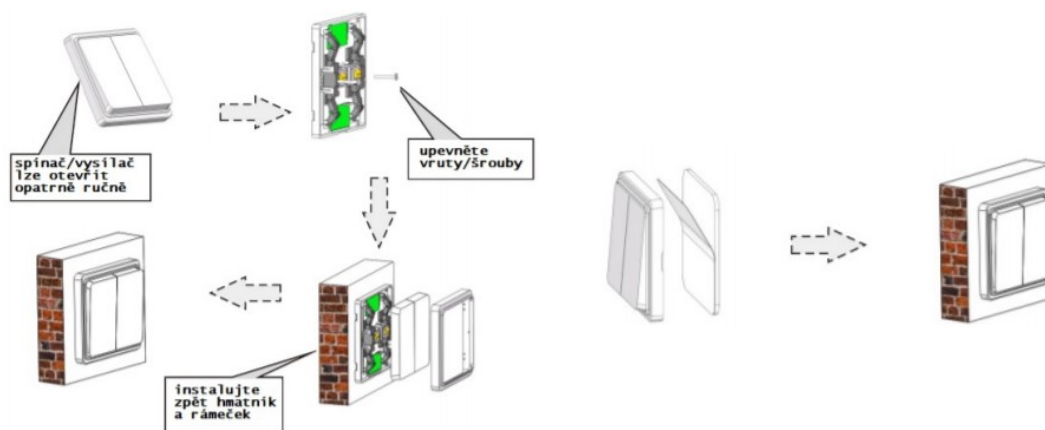


Zapojení:

Přijímač připevněte podle typu povrchu v umístění vhodným způsobem. Lze použít přiložené magnetické úchyty se šroubky nebo oboustrannou samolepku (přitiskněte v požadované poloze k čisté rovné hladké ploše po dobu 30s) nebo lze použít vhodné vruty či samořezné šrouby.

Spínač/vysílač:

Lehkým tahem lze oddělit pracovní plochy od těla spínače, a tím se zpřístupní montážní otvory pro připevnění spínače k podložce vhodnými šroubky nebo vruty. Použít lze také samolepící oboustrannou fólii (přitiskněte v požadované poloze k čisté rovné hladké ploše po dobu 30s).



Pracovní režim:

- přijímač se spínače/vysílačem je párován při výrobě. Po instalaci by mělo zařízení začít okamžitě pracovat
- v důsledku možného vystavení působení elektromagnetických polí během přepravy a skladování může dojít k porušení vazby mezi přijímačem a vysílačem
- pokud zařízení nekomunikuje postupujte podle následujících pokynů

Nastavovací – párovací režim:

zařízení je nastaveno z výroby, pokud pracuje a nepotřebujete do obvodu přidávat další prvky, nemusíte párování provádět

- Přidržte nastavovací tlačítko přibližně 5s dokud se nerozblíká indikátor pod krytem – přijímač se nachází v módu nastavení.
- Stiskněte spínač/vysílač dvakrát (tam a zpět), indikátor rychle zabliká a po druhém stisku zhasne. Tím jsou zařízení párována. Pokud se párování nepodaří, opakujte postup od bodu a).
- Nastavovací mód se ukončí automaticky přibližně po 1 minutě nebo krátkým stiskem nastavovacího tlačítka

K jednomu přijímači lze párovat maximálně 3 vysílače. Počet párovaných přijímačů k jednomu vysílači není omezen.

Odstranění problémů:

Zařízení nereaguje po stisku spínače/vysílače

- Ujistěte se, že je k přijímači připojeno napájecí napětí.
- Přesvědčte se, zda jsou vodiče správně upevněny ve spojovacích svorkách.
- Zkuste přijímač a vysílač párovat.

Světlo bliká

- Zkontrolujte, zda nejsou zaměněny fázový a pracovní vodič.

Pravidla ekologické likvidace elektrozařízení:

pokyny pro ochranu životního prostředí dle Evropské směrnice 202/96EU

- Tříděním odpadů k recyklaci přispíváte k ochraně životního prostředí.
- Elektrická a elektronická zařízení nesmějí být likvidována společně s komunálním odpadem.
- Spotřebitel je povinen podle zákona vrátit elektrická a elektronická zařízení na konci jejich životnosti do veřejných sběrných míst určených k tomuto účelu nebo do místa prodeje.
- Tato zařízení jsou opatřena příslušnou značkou na obalu.

